

MONSON TROPICAL

COLORES

Colores oscuros, densos y profundos, cacao tostado, verde musgo, violeta profundo, realzados por colores luminosos y exóticos.

Exuberancia multicolor e intensa.

Habana vintage: Los vivos conviven con los marchitos. Para las noches cálidas los falsos vivos en gamas se combinan con tonos oscuros.

TELAS Y MATERIALES

Predominan las seda y los aspectos sedosos. Tafetanes ultra suaves y ligeros. Adamascados fluidos con hijos lurex de colores.

Mezcla de diferentes grosores de hilo sobre bases ligeras y suaves que crean en la superficie de los tejidos efectos enmarañados, como de lianas de lujo.

Crespón de poliéster. Velo crespionado irregular toscamente flameado. Efectos de velos degradados oscuros. Mezcla de algodón con seda y algodón con poliéster.



MONSON TROPICAL

DETALLES

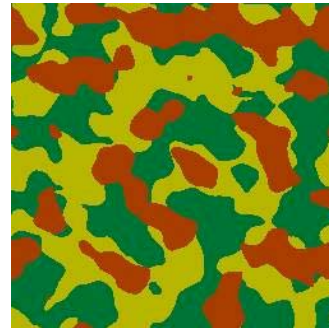
Galones de hilos enmarañados, tipo liana. Pasamanería de época y china desestructurada.

Cinta seda satén deshilachadas. Flecos de viscosa desgreñados. Botones de madera, leñosos y nudosos, superficies lacadas.

Galones de flecos “gris-gris”, hilos y cintas deshilachadas. Faja de encaje teñida de color camuflaje.

MOTIVOS

Rayas multicolores de grandes correspondencias. Camuflajes de lujo con recortes irregulares de formas vegetales o alas de mariposa. Orquídeas ornamentales y barrocas. Mezcla de decoraciones barrocas y de camuflajes militares. Mezcla de junglas y retrato de Che Guevara.



TROPICAL MOONSON



SMART WIND

COLORES

El blanco, el crudo y los neutros claros en contraste con dos tintes más oscuros: el azul marino de uniforme y el tostado.

Todo ello feminizado por la aportación del azul celeste, el rosa salmón y los rojos coral.

Regatas: variaciones alrededor de espíritu azul/blanco/rojo.

TELAS Y MATERIALES

Mezclas nobles: lino con seda, seda con algodón para tejidos cerrados, agabardinados y entretejidos. Calidades muy vistosas de los algodones acresponados, de los piques de algodones modernizados por aportaciones de elastano o dibujos y fantasías que juegan con las texturas.

Elegancia retrospectiva con pantalones de pinzas o abarquillados para confeccionar con telas gruesas de algodón. Adamascados y jacquards con motivos geométricos de inspiración Art-Deco: lunarea, escamas. Satenes, crepes fluidos y cadenciosos con mezcla de viscosa. Para los vestidos y blusas fluidas: crespes, crepes de satines y muselinas unidas: Fruncidas, trabajadas. Velos y popelinas de algodón/seda, unidos o adornados con cintas de satén, cualidades parecidas a las de los pañuelos de antaño.

DETALLES

Galones listados, adornados con remaches y respunteados como las velas de los catamaranes. Botones de nácar estampados y rematados con motivos geométricos Art Deco. Botones inspirados en los uniformes de marineros y oficiales. Lazos trenzados con juegos de nudos tipo sogá marinera.

SMART WIND



SMART WIND



MOTIVOS

Rayas anchas, monumentales y gráficas. Siluetas de flores majestuosas sobre fondos de lunares o geométricos. Rayas y troquelados geométricos inspirados en la arquitectura ArtDeco. Rayas tipo tenis en horizontal, en vertical y en diagonal.

LÍNEA HOMBRE

Un hombre chic de estilo retro sport inspirado en el tenis, el golf y la navegación a vela de los años 20-30. Una forma de minimalismo influida por un estilo atlético para que sea más moderado. Aspectos clave: Punto entrelazado. Gabardinas y telas nítidas. Espíritu universitario y estilo yachting.

TENDENCIAS PARA LA MUJER

Una silueta elegante de aire retro-sport, entre femenina y masculina, compuesta con chaquetas de hombre sobre pantalones anchos. Una línea muy ceñida al cuerpo, de estilo bailarina o gimnasta, para los tops y pantalones de cortes anatómicos. Una silueta decididamente femenina con vestidos años 30, fluidos y suspendidos de los hombros.

Prendas clave: falda recta plisada. Vestido de tenis. Pantalón corto recto masculino. Chaleco y camiseta sin mangas. Top femenino y gráfico.

ASIAN MOOD

COLORES

Neutros básicos y tintes marchitos, colores desteñidos por el sol para lograr un espíritu “informal” femenino que será realzado por ácidos afrutados.

Recuerdos de arrozales: colores deslucidos con predominio de verdes. Refinamiento exquisito: neutros pálidos que se combinan con blanco y plata blanqueada.

TELAS Y MATERIALES

Telas gruesas, sargas de lino, telas tipo yute o entretejidas de cáñamo: de colores desteñidos para chaquetillas sastre inspiradas en las saharinas. Rayas estriadas sobre telas de lino. Rayas tipo colchón, cuadrados pañuelo sobre teñidos y estampados. Efectos “ikat” estampados o tejidos. Jerseys mezclados, rayas desvanecidas con hilos spaced spaced –dyed.

Jacquards tono sobre tono , con motivos de estucos, abanicos orientales y asiáticos. Jacquards de hilos cortados, rayas irregulares tipo tallo de bambú. Adamascados nacarados con añadidos de hilos.

DETALLES

Botones de nácar y de bambú grabados o pintados a mano. Mezcla de bramante o de bandas rústicas y de acabados refinados; encajes chantilly o borlas de viscosa. Cueros calados como abanicos de encaje de papel.

ASIAN MOOD

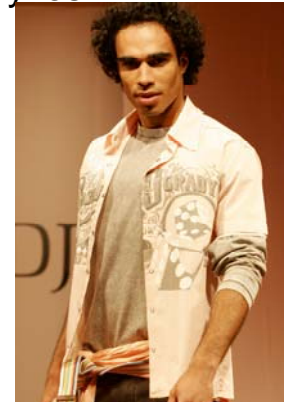
MOTIVOS

Dibujos inspirados en la botánica, en las acuarelas , en los croquis de Iso naturistas.

Motivos de kimonos trabajados en tonos de color y neutros. Patchworks de porcelanas chinas o turcas. Sombras de flores chinas, bambúes peonias, papiros...

Motivos ornamentales tono sobre tono con filigrnas en los adamascados, los tapices y los biombos. Paisajes y flores en tinta china.

LINEA HOMBRE



Este tema inspirado en el universo de los viajes y de la aventura nos invita a recorrer el mundo. Las siluetas de estos incansables viajeros contemporáneos “trekking chic” se caracterizan por su espíritu de trotamundos que incorpora el estilo “sahariana” por sus ropas de reportero y pantalones de estilo militar en un espíritu ultrafuncional y “fashion” a la vez.

Aspectos clave: Rústicos compactos. Telas panamá. Estampados “batik”. Juego de patchwork y motivos de mapas y atlas.

ASIAN MOOD



ASIAN MOOD

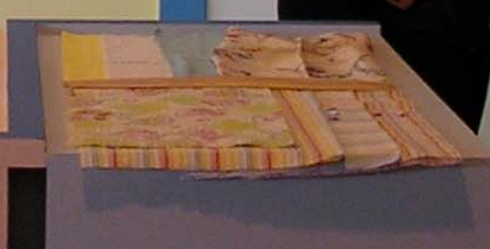
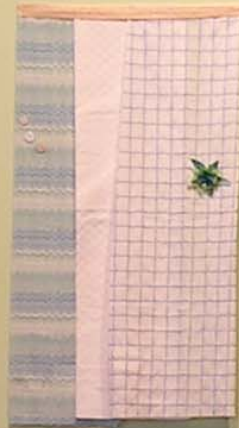
TENDENCIAS PARA LA MUJER

Así, las siluetas de estos viajes contemporáneos se funden con el paisaje local, asociando saharinas y pantalones militares a formas envolventes, combinando materiales funcionales y tejidos decorados.

Decoraciones de cintas, pasamanería y encaje sobre piezas básicas. Mezcla entre prendas construidas y prendas sueltas, envueltas, de inspiración ética. Mezcla del estilo reportero o militar con el estilo poético y femenino.

Prendas clave: Tops con recortes. Inspiraciones asiáticas: hanbok coreano, kimono japonés. Pantalones entre jodhpur y arpillera. Saharinas chic.

BALTIC BREEZE



BALTIC BREEZE

COLORES

Una gama fresca como un arco iris en un cielo barrido por vientos primaverales. Alrededor del blanco, los colores se despliegan en hilos de azules, celestes, rosas , verdes y turquesas.

La gama va del pálido al ácido pasando por el grisáceo.

TELAS Y MATERIALES

Telas de poliamida/algodón tipo paracaídas. Sersuckers ligeros. Telas acanaladas, limpias y frescas, con mucho blanco. Pequeños escoceses ácidos tricolor y sobre fondo blanco. Jerseys de espíritu deportivo y naive: finos jerseys de felpa a rayas, de pique y canutillos. Rayas, pequeños motivos cuadriculados, lisos o calados.

Popelinas lavadas, piques de algodones ultraligeros y suavizados. Rayas multicolores como desteñidas con pequeños jacquards floklóricos.

Cuadritos bichí y escoceses frescos para blusas, faldas y enaguas. Bordado inglés , jerseys de canutillo calado con pasacintas de florecillas.

Rayas bicolor y berlingots, degradadas del blanco al vivo.

DETALLES

Flores liberty sobre fondo de lunares. Lunares y flores con disposiciones tipo pañuelo. Dibujos lineales a trazos, de lápices de colores. Pequeñas formas redondeadas bicolors. Formas florales o vegetales recortadas. Flores redondeadas estilo Marimekko. Motivos decorativos naives.

BALTIC BREEZE

MOTIVOS

Trenzillas rayadas, cintas de micro-bichi ondulantes para un estilo folklore nórdico. Aplicación cándida de patchs geométricos de estilo vintage clean.

LINEA HOMBRE

Ambiente de playa del norte, una cierta sugerencia de vida sencilla y natural. El aire deseado es informal y refinado alrededor de americanas, cortavientos ligeros, polos y camisas.

Aspectos clave: denims blanqueados. Telas de spi ultraligeras. Microtexturas. Frescura bicolor. Ingenuidad geométrica.

TENDENCIAS PARA LA MUJER

Sobre el tema del shirting, un estilo sencillo , fresco, indolente y de vida fácil: túnicas y blusas en nuevos polos y camisetas con pantalones pitillos cortos, shorts y bermudas. Un estilo más romántico para tops de algodón fresco y muselina. Un estilo limpio construido para una línea años 60.

Prendas clave: Parcas de nylon ultraligero. Vestido polo y vestido corsé con tirante. Perfectos en algodón y nylon. Pantalón corto a rayas.