



10cm

19 cm de cadera

10cm

19 cm de cadera

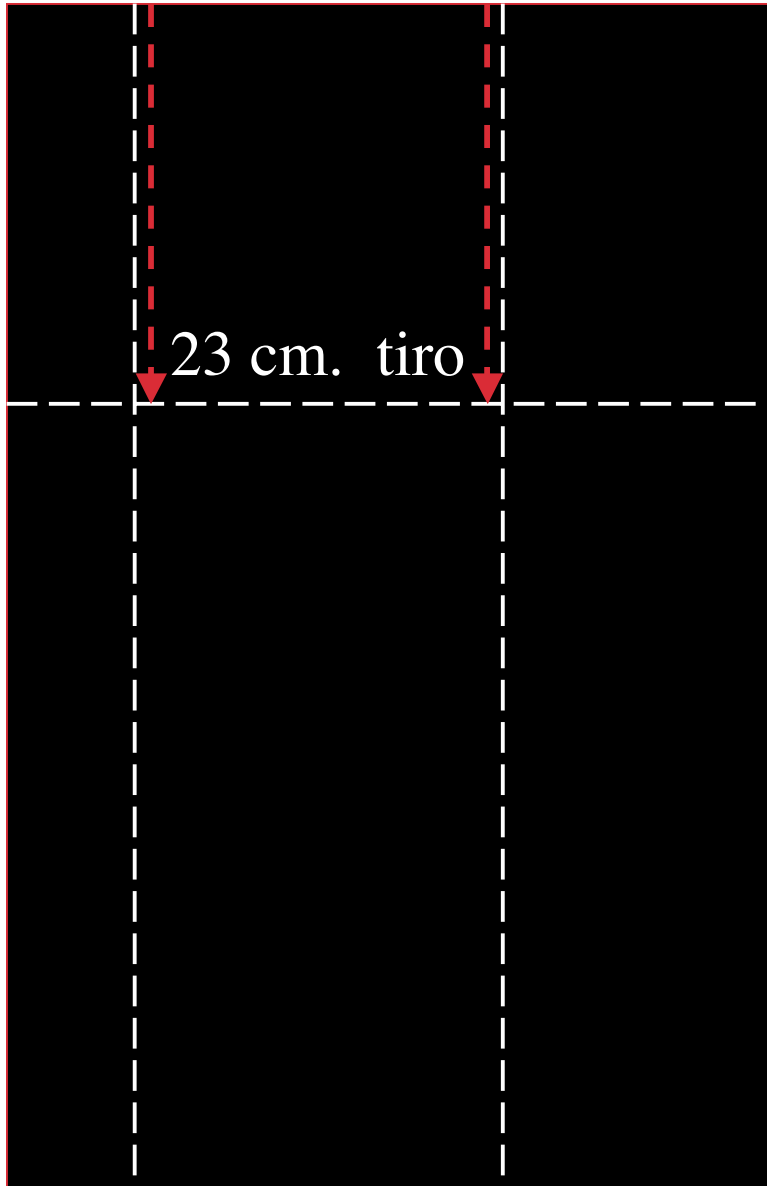
# pantalón leggin



foto ifema

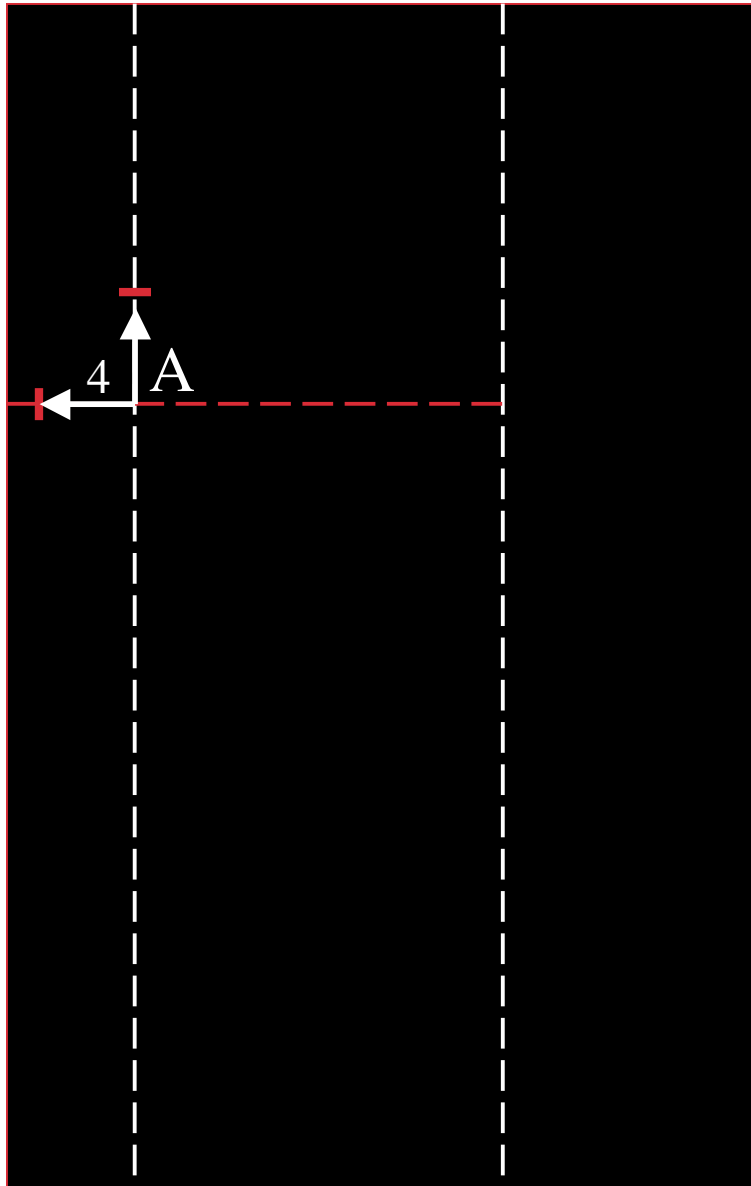
strasser©

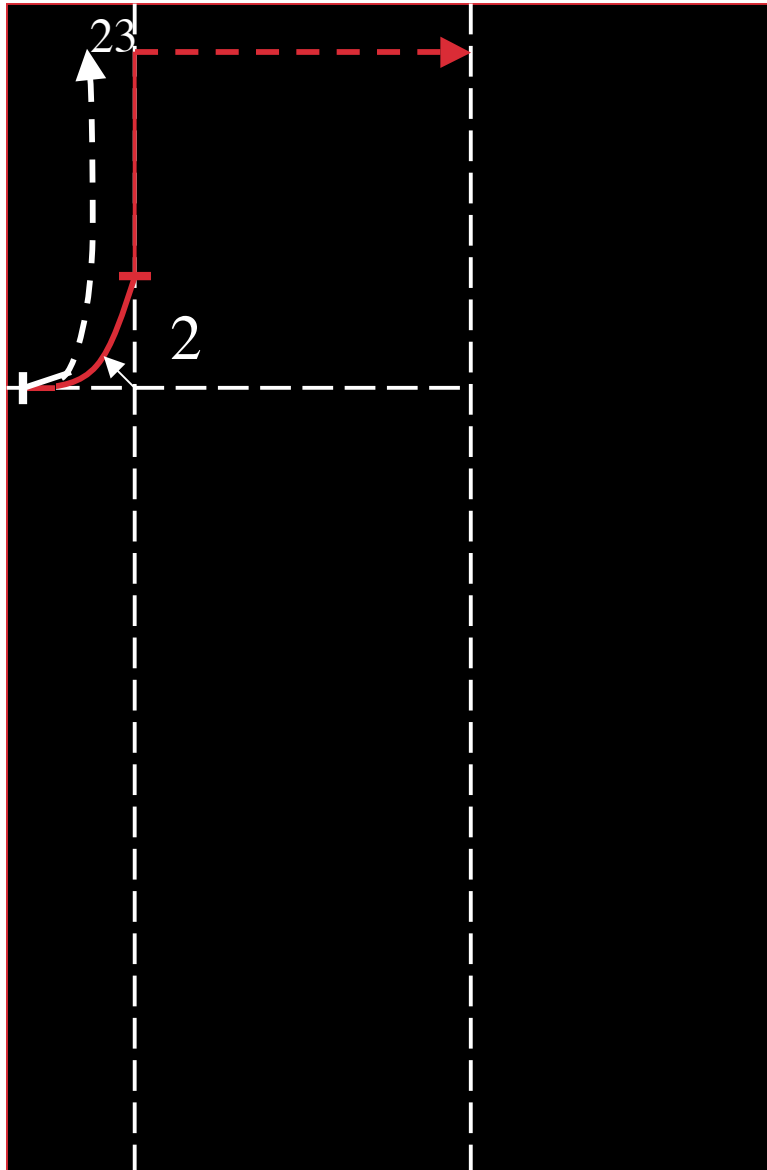
# pantalón leggin



# pantalón leggin

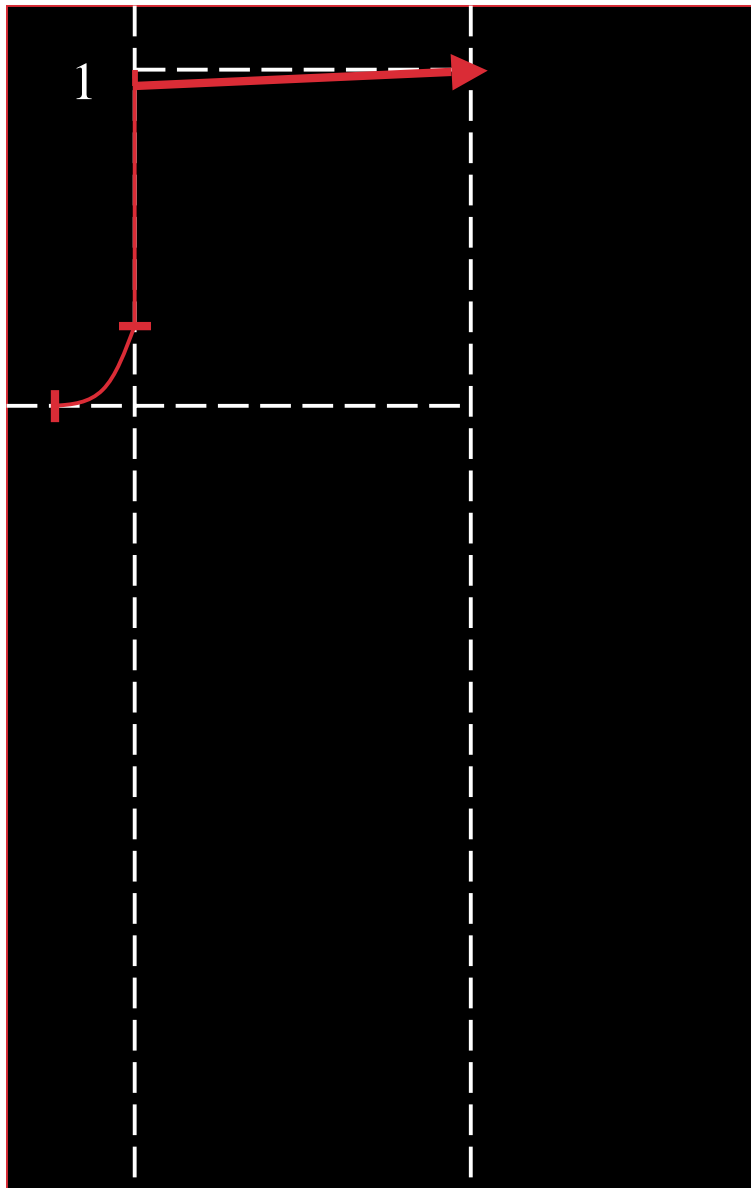
-marcamos desde el ángulo del tiro A, 4cm.hacia el borde del papel y hacia arriba





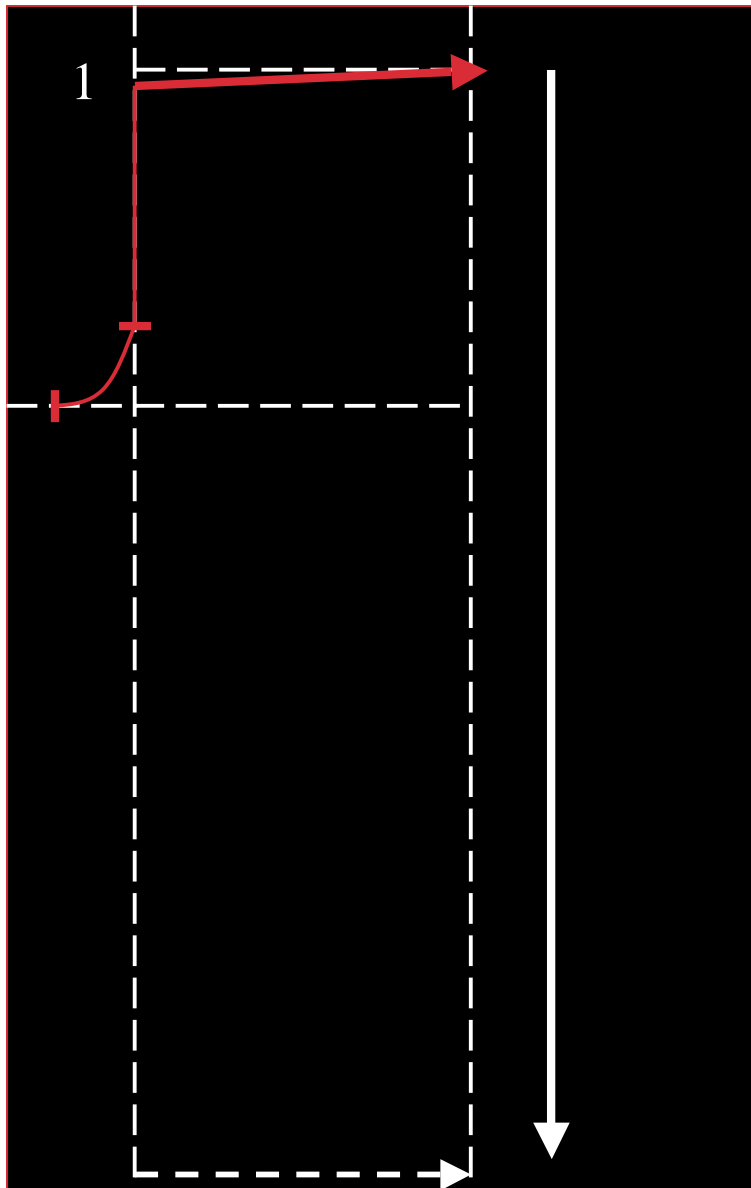
# pantalón leggin

- dejar 2cm en diagonal
- unir con una curva
- medir 23cm. de tiro hacia arriba
- marcar línea de cintura punteada



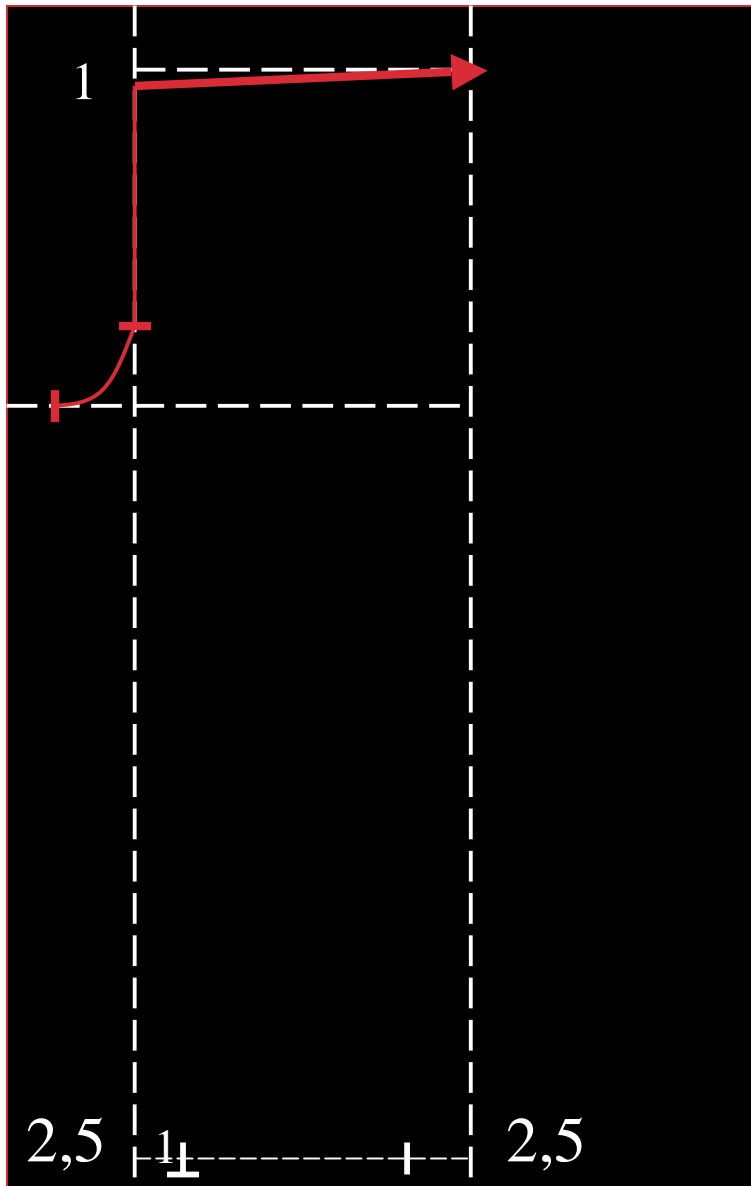
# pantalón leggin

- 1cm de bajada
- línea de cintura



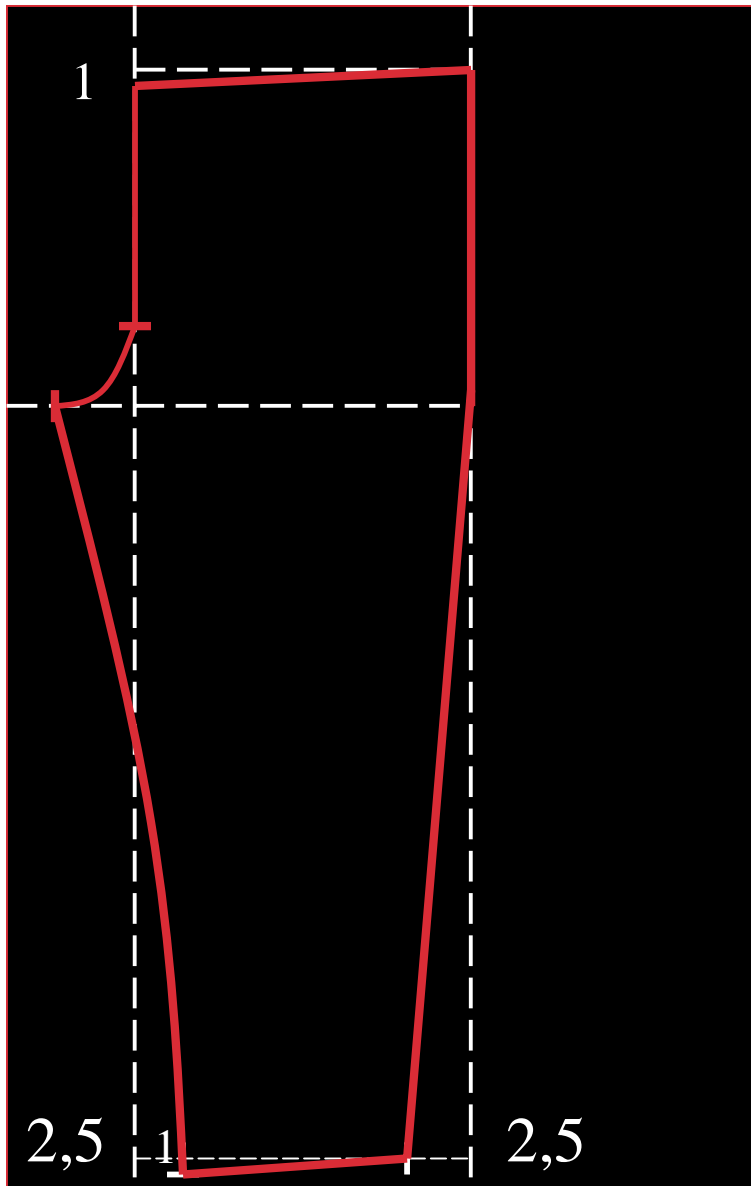
# pantalón leggin

- largo del leggin
- dibujo ruedo



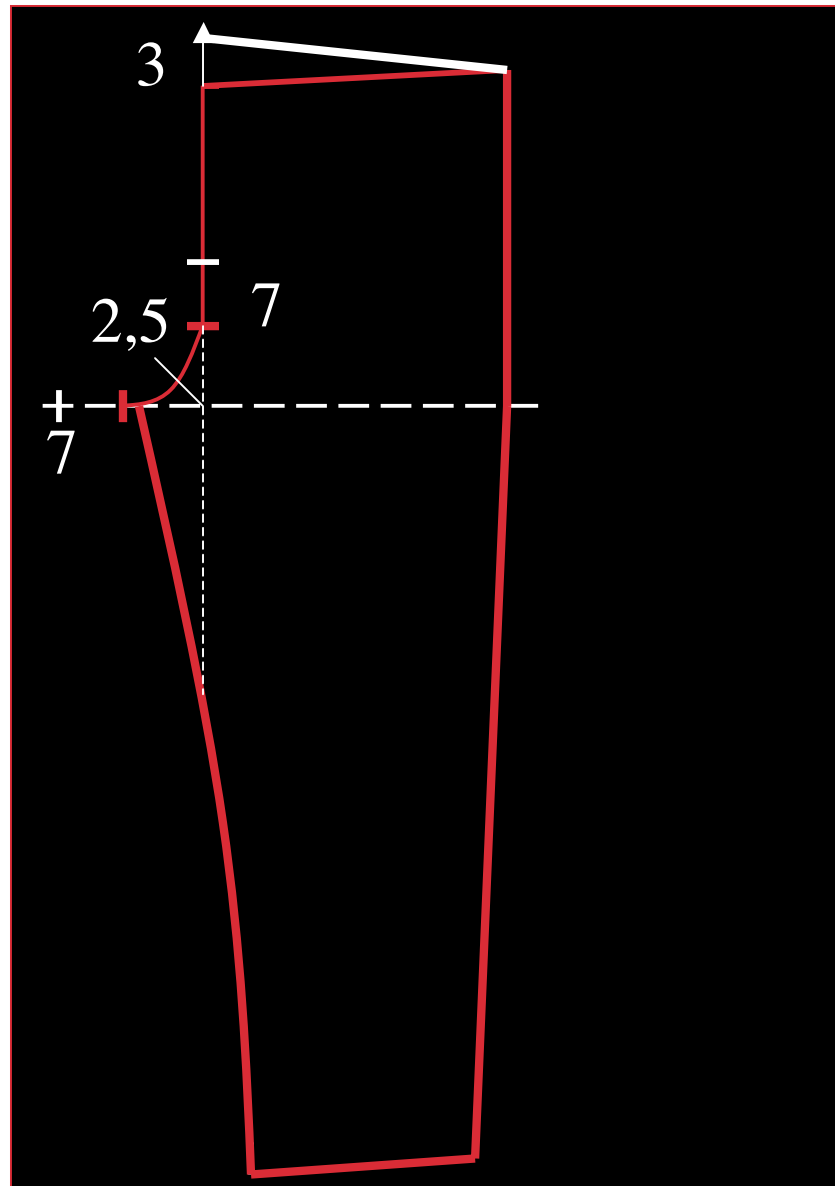
# pantalón leggin

- entrar 2,5cm
- en cada borde
- bajar 1cm en la cara interna



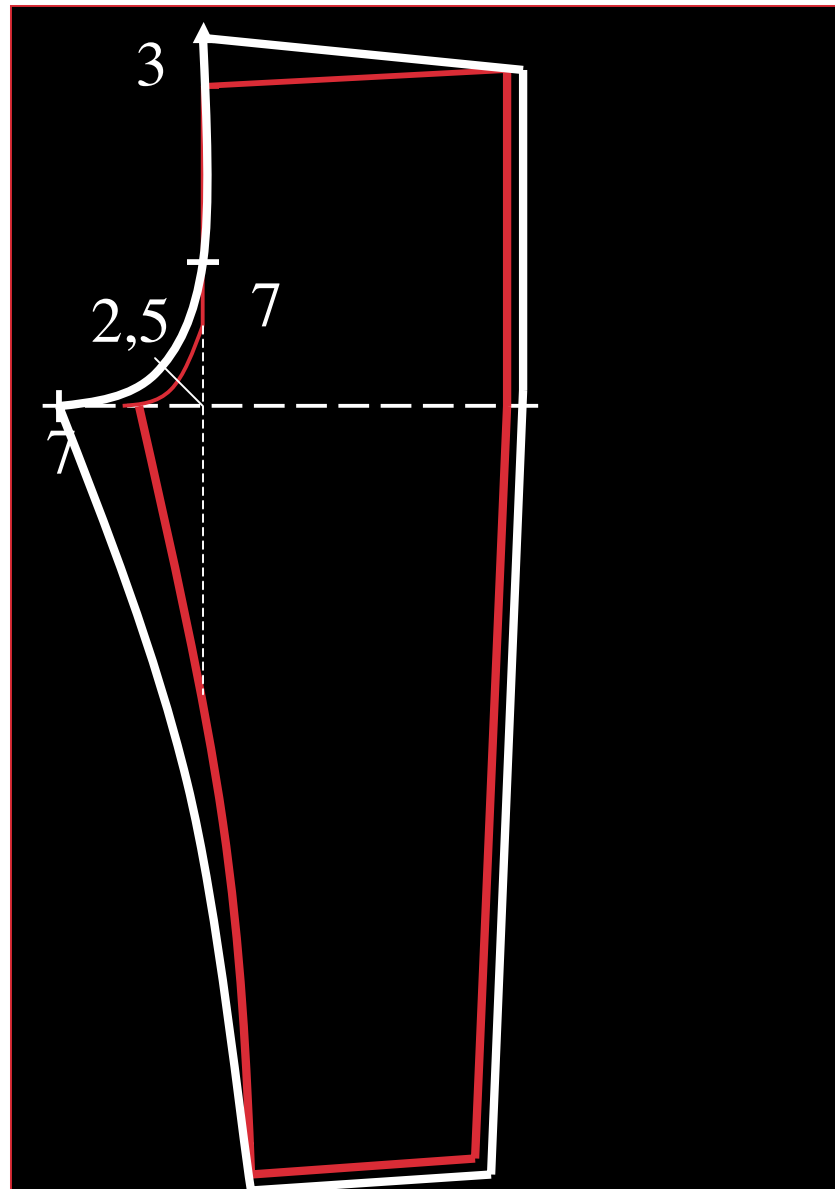
# pantalón leggin

- dibujo de costado recto
- dibujo de cara interna curva
- dibujo de ruedo recto
- recortar molde y colocarlo sobre otro papel



## pantalón leggin espalda

- levantar 3cm. en tiro
- dibujar cintura espalda
- marcar 7 cm. para curva
- marcar 2,5 en diagonal



## pantalón leggin

- marcar curva de tiro
- marcar costado igual
- unir la entrepierna
- marcar ruedo igual a frente
- retirar molde frente y recortar espalda por líneas blancas
- repaso del molde en:

[www.institutostrasser.com](http://www.institutostrasser.com)

# Pantalón leggín lycrado



foto ifema